

**КОМИТЕТ ИМУЩЕСТВЕННЫХ ОТНОШЕНИЙ
АДМИНИСТРАЦИИ ПЕРМСКОГО МУНИЦИПАЛЬНОГО ОКРУГА**

РЕШЕНИЕ
о размещении объектов № 2010

Пермский край
Пермский округ

23.07.2024

Комитет имущественных отношений администрации Пермского муниципального округа разрешает Публичному акционерному обществу «Россети Урал» (ИИН 6671163413, ОГРН 1056604000970, почтовый адрес: 620026, г. Екатеринбург, ул. Мамина Сибиряка, д. 140)

размещение объекта «Строительство ВЛ 0,4 кВ с установкой ПУ для электроснабжения Усть-Качкинского с/п (4500093790)»

на землях муниципальная собственность

на срок бессрочно

Местоположение: Пермский край, Пермский муниципальный округ, с. Усть-Качка

Приложение: схема предполагаемых к использованию земель или части земельного участка

Особые условия использования:

1. При установке опор электросетевого хозяйства учесть параметры ширины проезда улично-дорожной сети, во избежание сужения полосы отвода дороги. Установить опоры на расстоянии не более 2 метров от границ земельного участка.

2. Получение разрешения на производство земляных работ.

Заместитель председателя комитета


(подпись, печать)

М.В. Королева



СХЕМА ПРЕДПОЛАГАЕМЫХ К ИСПОЛЬЗОВАНИЮ ЗЕМЕЛЬ ИЛИ ЧАСТИ ЗЕМЕЛЬНОГО УЧАСТКА

Объект: «Строительство ВЛ 0,4 кВ с установкой ПУ для электроснабжения Усть-Качкинского с/п (4500093790)»

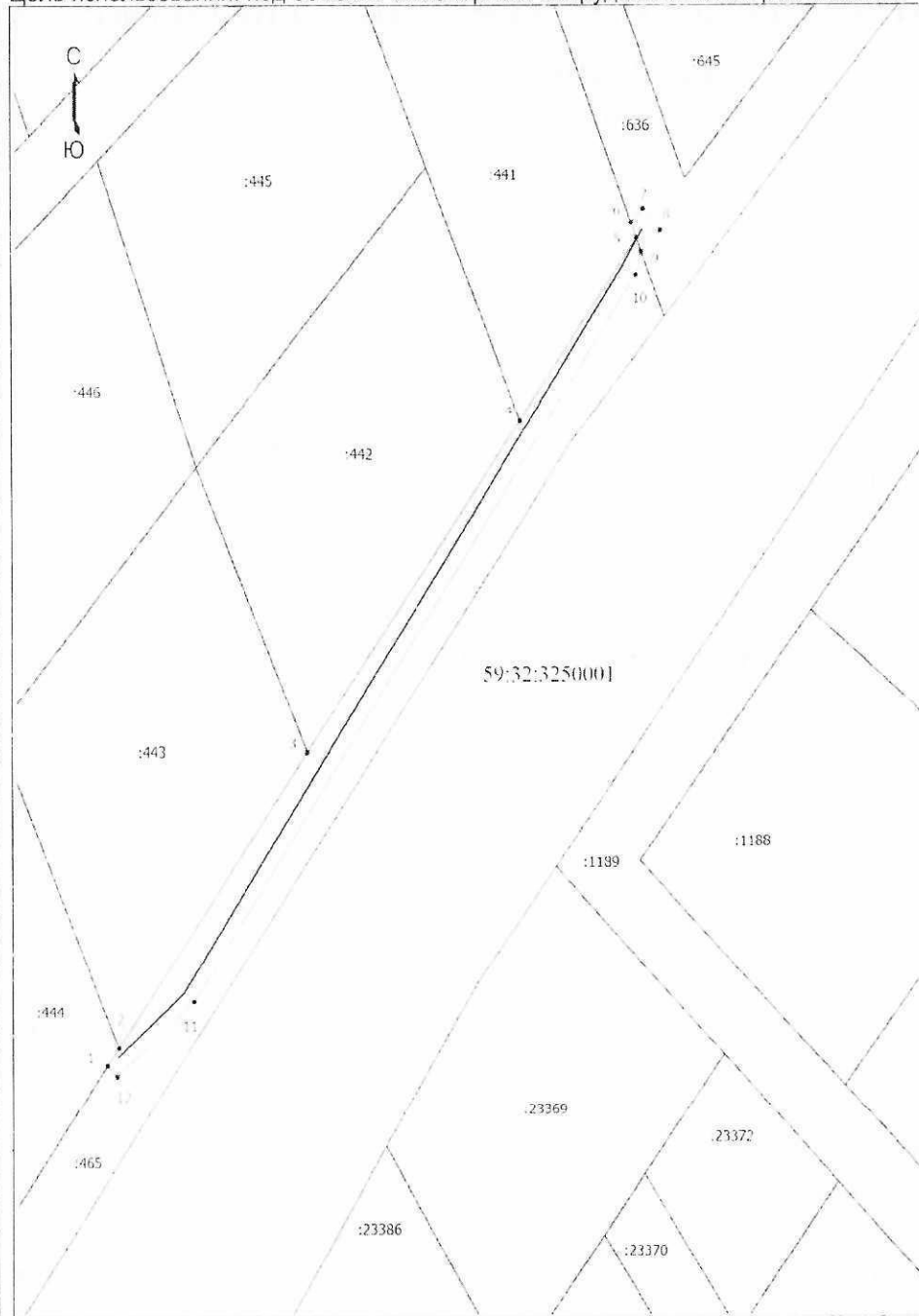
Местоположение объекта: Пермский край, Пермский муниципальный округ, с. Усть-Качка

Площадь земель или части земельного участка, кв.м.: 635

Категория земель: земли населённых пунктов

Вид разрешенного использования земельного участка: -

Цель использования: под объекты инженерного оборудования электроснабжения



Координаты характерных точек (МСК-59, зона 2)		
№ п/п	X	Y
1	517209,73	2200188,58
2	517212,33	2200190,35
3	517255,31	2200219,62
4	517303,25	2200252,28
5	517329,70	2200270,29
6	517331,93	2200269,47
7	517333,89	2200271,37
8	517330,79	2200274,00
9	517327,73	2200271,02
10	517324,28	2200270,14
11	517219,17	2200202,08
12	517208,08	2200190,06
1	517209,73	2200188,58

Масштаб 1: 1000

Условные обозначения

- Граница кадастрового квартала
- Граница земельного участка, согласно сведениям из ЕГРН
- Граница зоны с особыми условиями использования
- Граница предполагаемых к использованию земель или части земельного участка
- Граница сооружения, планируемого к строительству
- 59:32:350001 - Номер кадастрового квартала
- :444 - Кадастровый номер земельного участка
- ¹ - Обозначение новой характерной точки

Описание смежных землепользований:

- 1-2 59:32:3250001:444
- 2-3 59:32:3250001:443
- 3-4 59:32:3250001:442
- 4-6 59:32:3250001:441
- 6-9 59:32:3250001:636
- 9-1 59:32:3250001:465

Заявитель Иванов И.И. /Байдин И.В.
(действующий по доверенности от 01.01.2024 № ПГ/62-2024)